



ACCUEIL AU KALÉIDOSCOPE

1, place de l'Égalité
16470 Saint-Michel

05 45 91 72 49

accueil@kaleidoscope-saintmichel.fr

Du lundi au mercredi

de 9h à 12h et de 14h à 18h

Le jeudi de 9h à 12h et de 14h à 16h30

Le vendredi sur RDV

Enfance jeunesse

Mickaël Bardan : 07 68 05 61 45 ou
enfance@kaleidoscope-saintmichel.fr

Familles et projets

Jennifer Fournier : 06 95 17 63 22 ou
famille@kaleidoscope-saintmichel.fr

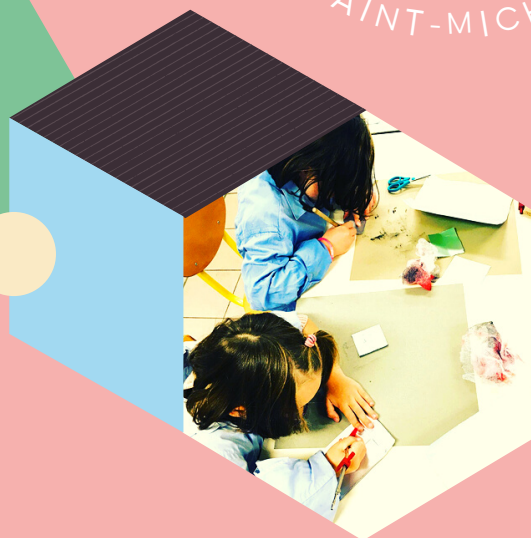
Numérique

Antoine Allix : 07 68 96 87 17 ou
epnstmichel16@gmail.com

www.kaleidoscope-saintmichel.fr



SAISON 23/24



Merci à nos partenaires et financeurs qui contribuent à la réalisation de notre projet



CHARENTE
LE DÉPARTEMENT



PORTES OUVERTES

MERCREDI 13 SEPTEMBRE 2023
DE 14H A 19H30
AU KALEIDOSCOPE



Apéritif préparé
par les enfants du
centre de loisirs de
18h30 à 19h30

INSCRIPTIONS AUX ACTIVITÉS
RENCONTRE DES INTERVENANTS,
BÉNÉVOLES ET SALARIÉS DE
L'ASSOCIATION

✉ accueil@kaleidoscope-saintmichel.fr

☎ 05.45.91.72.49

Bienvenue au Kaléidoscope

Retrouvez-nous au :

Kaléidoscope

1, place de l'égalité
16470 SAINT-MICHEL

05 45 91 72 49

accueil@kaleidoscope-saintmichel.fr

Du lundi au mercredi

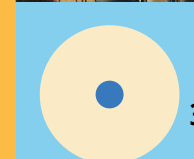
de 9h à 12h et de 14h à 18h

Le jeudi de 9h à 12h et 14h à 16h30

Le vendredi sur RDV

À l'accueil du Kaléidoscope, l'équipe
vous accompagne et propose aux
habitants :

- informations et inscriptions
- **aide administrative** (recherche d'emploi, de formation, déclarations CAF, rédaction de dossiers administratifs...)
- **ordinateurs en accès libre** sur place pour réaliser vos démarches administratives
- **un espace convivial** pour boire un café, échanger, partager



Bienvenue aux associations locales

Nous vous proposons :

prêt gratuit de matériel, travaux de secrétariat, conception d'affiches et de flyers, photocopies, aide à l'utilisation des outils numériques (réseaux sociaux, site internet) ...



Bienvenue sur nos réseaux sociaux



http://

www.kaleidoscope-saintmichel.com



Kaléidoscope Centre Social



Kaleidoscope_saintmichel

Abonnez vous à notre newsletter, en vous inscrivant directement sur notre site web !

DES ENVIES À PARTAGER ?

Voisins, familles, petits et grands, jeunes et moins jeunes, vous avez du temps, des compétences et des envies à partager ?

Vous pouvez venir ou contacter le Kaléidoscope et faire des propositions dans plusieurs domaines :

- activité nouvelle, co-animation d'ateliers existants
- nouveaux projets (environnementaux, culturels, artistiques, vivre ensemble, lien intergénérationnel...)
- aide aux manifestations

Vous avez toute votre place, en tant que bénévole occasionnel ou régulier !



Pour plus d'informations contactez l'accueil au 05.45.91.72.49



LES enfants



Théâtre et improvisation

(7/14 ans)

Mercredi de 14h à 16h
tous les 15 jours

SALLE POLYVALENTE

Développer l'expression orale, la concentration, la mémoire et la confiance en soi, exprimer ses émotions au sein d'un groupe dans un esprit de franche rigolade et dans la bonne humeur.

+ spectacle de fin d'année

Tarifs : de 79 à 139 € en fonction des revenus + adhésion

Intervenant : Cyril Sardin

Reprise le 20 septembre

Les petits Z'artistes (6/10 ans)

Mardi de 17h30 à 18h45

KALEIDOSCOPE

Quatre jeunes auteurs et illustrateurs te proposent de découvrir ton âme d'artiste en pratiquant une multitude de techniques : papier mâché, bande dessinée, peinture, animation, gravure, carnets, dessin, volumes ...

Tarifs : de 138 à 198 € (matériel fourni) en fonction des revenus + adhésion

Intervenants : Claire Czajkowski - Sybil Marzin - Barthelemy Pusterle de Cidrac - Minna Yu

Reprise le 19 septembre

Zumba Kid's (4/14 ans)

Mercredi de 13h à 14h

SALLE POLYVALENTE

Des mouvements chorégraphiques rythmés pour développer la coordination, la créativité, la mémoire et l'esprit d'équipe. Rejoignez la dynamique Sophie pour vous amuser en rythme pendant une heure !

Tarifs : de 90 à 110€ en fonction des revenus + adhésion

Intervenante : Sophie Rabeau

Reprise le 8 novembre pour cause d'heureux évènement

6



Centre de loisirs (3/11 ans)

Mercredi et vacances scolaires de 7h30 à 18h30

ÉCOLE DE SAINT-MICHEL

Le centre de loisirs de Saint-Michel est ouvert aux enfants scolarisés de 3 ans à 11 ans les mercredis et les vacances scolaires.

Nos objectifs :

- Encourager le "vivre ensemble".
 - Favoriser le développement et l'éveil de l'enfant.
 - Accompagner et encourager l'enfant dans son autonomie.
 - Respecter son rythme et ses besoins.
- L'équipe d'animation propose des activités culturelles, artistiques, sportives et ludiques ainsi que de nombreuses sorties.

Tarifs : de 6 à 15€ par jour (repas inclus) en fonction des revenus + adhésion

Aides financières du Département sur la période d'été.

Règlement possible en Chèques Vacances ou CESU

Renseignements et inscriptions :

Mickaël Bardan au 07 68 05 61 45
enfance@kaleidoscope-saintmichel.fr



Contrat Local d'Accompagnement à la Scolarité (CLAS)

CP à CE2 et CM1/CM2

Mardi de 16h30 à 18h et le
Jeudi de 16h30 à 18h

ÉCOLES DE SAINT-MICHEL

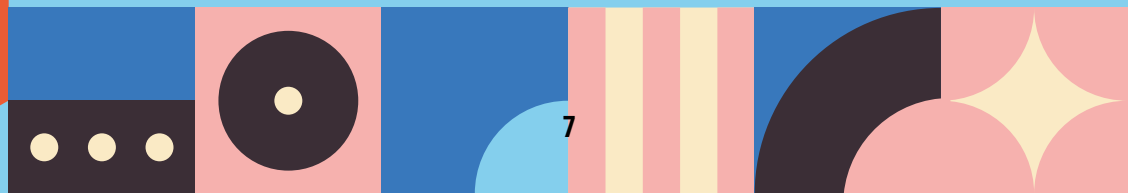
Animateurs et bénévoles accompagnent les enfants dans leur réussite scolaire et leur lien avec l'école. Les apprentissages se font sous forme ludique pour favoriser et encourager le développement des compétences de votre enfant.

Tarifs : adhésion

Renseignements et inscriptions :

Mickaël Bardan au 07 68 05 61 45
enfance@kaleidoscope-saintmichel.fr

7



LES ADULTES

Gymnastique

Lundi de 18h30 à 19h45
Jeudi de 18h30 à 19h45

SALLE POLYVALENTE

Dans une ambiance chaleureuse et conviviale, venez retrouver le plaisir de bouger pour garder la forme et la vitalité au quotidien. Faites confiance à Eric pour vous préparer des exercices de renforcement musculaire, d'étirement et de step et vous apporter bien-être et tonicité.

Tarif : 126 € + adhésion
Intervenant : Éric Graulout
Reprise le 14 septembre

Yoga

Lundi de 15h à 16h15
de 17h15 à 18h30,
de 18h30 à 19h45

LOGIS DE CHANTOISEAU

Prenons notre tapis de Yoga, et notre matériel (brique ou coussin, bouteille d'eau, sangle ou foulard, plaid...), venons pour une "Une Pause en Soi": respirations, postures, mouvements, étirements, relaxation, libération des tensions...

Tarif :
Hatha yoga 180 € + adhésion
Intervenante : Sylvie Zakrzewski
(14 personnes maximum par cours)
Reprise le lundi 2 octobre

Les p'tites randos

Lundi et/ou jeudi à 9h
tous les 15 jours

RENDEZ-VOUS
PARKING DU KALEIDOSCOPE

2 circuits différents par mois, entre 5 et 7 km pour des randonnées douces et sympas. Le programme est disponible sur demande.

Tarif : 20€ + adhésion
Intervenantes : Annie Bourgois et Laurence Hirsch
Reprise le 4 septembre

Randonnée

Dimanche à 8h30

RENDEZ-VOUS à 8h20
PARKING DU COLLÈGE DE SAINT-MICHEL

Une sortie mensuelle avec un groupe de sympathiques marcheurs. Randonnée d'une dizaine de kilomètres prévue une fois par mois. Le programme est disponible sur demande.

Tarif : 20€ + adhésion
Intervenantes : Brigitte Arcelin - Nicole Piffre
Reprise le 17 septembre



Conversation anglaise

Mardi de 18h à 19h30
KALÉIDOSCOPE

Échanger dans la langue de Shakespeare, dans une ambiance conviviale et chaleureuse. Pas besoin d'être bilingue pour participer à l'atelier !

Tarif : 20€ + adhésion
Intervenante : Geneviève Prébot
Reprise le 3 octobre

Sophrologie

Mercredi soir tous les 15 jours de
18h15 à 19h30 (hors vacances)

KALÉIDOSCOPE

Vous voulez apprendre à mieux gérer votre stress, vos émotions et retrouver la confiance et l'estime de soi afin de mieux affronter les situations difficiles de la vie ? La sophrologie est faite pour vous !

Tarif : 168€ + adhésion
Intervenante : Linda Lebasclé
Reprise le 20 septembre

Atelier d'écriture

Jeudi de 15h30 à 18h
une fois par mois

KALÉIDOSCOPE

Pas besoin d'être écrivain, il suffit d'aimer les mots et d'avoir envie de passer un moment convivial. Cet atelier se veut un lieu d'échanges et de création en toute simplicité.

Tarif : 20€ + adhésion
Intervenant : Alain Chadelaud
Reprise le 26 octobre

Atelier cuisine

Jeudi matin une fois par mois
LOGIS DE CHANTOISEAU

Venez échanger vos recettes et élaborer des petits plats. Ces ateliers sont l'occasion de découvrir différentes saveurs et de nouvelles recettes au cours d'un repas partagé, bonne ambiance assurée !

Tarif : 4€ par séance + adhésion
Intervenante :
Jennifer Fournier *Animatrice familles*
06 95 17 63 22
famille@kaleidoscope-saintmichel.fr

NOUVEAU !

Atelier couture "de fils en aiguilles"

Mercredi de 13h30 à 15h30
(hors vacances)

KALÉIDOSCOPE

Envie de créer des vêtements, des pièces pour l'ameublement ou des objets en tissu... Cet atelier couture vous offre un espace d'échanges d'expériences, d'entraide et de conseils entre participants. Débutants ou initiés nous vous accueillons dans une ambiance conviviale et chaleureuse. Apportez votre matériel en complément de celui mis à disposition.

Tarif : 20€ + adhésion
Première séance le 20 septembre



LES PARENTS, LA FAMILLE



Sorties familles Ateliers parents/enfants

Venez participer seul(e), en famille ou entre amis à des sorties culturelles ou de loisirs (cinéma, théâtre, musée...) ou participer à des ateliers manuels et créatifs.

Programme : les programmes trimestriels sont disponibles à l'accueil du Kaléidoscope et sur nos réseaux.

Vacances Familles

Envie de partir en vacances ? Mais vous avez besoin d'un coup de pouce pour boucler votre budget ou vous organiser. Jennifer notre référente familles peut vous accompagner pour organiser votre séjour.

Inscription : sous conditions de ressources à partir du mois de janvier.

Les Z'ateliers parents/enfants grands parents/enfants

0-6 ans

KALÉIDOSCOPE

Vous êtes parents, grands parents d'enfants entre 0 et 6 ans et vous avez envie d'échanger, de partager des moments en famille, trouver des réponses à vos questions...

Les Z'ateliers du Kaléidoscope, vous proposent de participer à des activités adaptées, de rencontrer des professionnels de la petite enfance, pour vous accompagner dans cette période pleine de questionnement.

Programme : les programmes trimestriels sont disponibles à l'accueil du Kaléidoscope et sur nos réseaux.

LE NUMÉRIQUE

Espace Public Numérique

Lundi de 14h à 18h30
Mardi de 9h à 12h et 16h30 à 18h30
Mercredi de 14h à 18h
Jeudi de 14h à 19h
Vendredi de 9h à 12h



KALÉIDOSCOPE

Lieu d'accès au multimédia de la commune pour les jeunes et les moins jeunes...

Smartphone, tablette et PC, bureautique, image, internet...

Dans une ambiance conviviale L'Espace Public Numérique est le lieu pour s'initier ou se perfectionner, faire ses démarches en ligne, et pour manger beaucoup de gâteaux !

Sorties photo organisées tout au long de l'année sur inscription.

Planning disponible à l'EPN.

Tarif : 20€ + adhésion

Renseignements et inscriptions :

Antoine Allix au 07 68 96 87 17 ou epnstmichel16@gmail.com

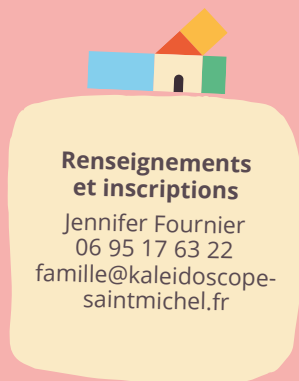


Pass' Numérique

Avec le Pass APTIC, vous pouvez être accompagnés à l'utilisation de tous les outils numériques (ordinateur téléphones, tablettes...).

Sur le modèle du chèque-déjeuner, ce pass numérique permet la prise en charge totale d'un accompagnement de 10 heures.

Le chèque #APTIC est disponible auprès du Kaléidoscope.



Renseignements et inscriptions

Jennifer Fournier
06 95 17 63 22
famille@kaleidoscope-
saintmichel.fr



rien que pour vous

Des ateliers pour
renforcer son bien être
après 60 ans

Estime et vous

1 séance par semaine pendant 2 mois

KALÉIDOSCOPE

Avec une approche bienveillante et ludique, ce cycle d'ateliers vous permet de prendre soin de vous pour mieux vivre dans votre environnement.

Différentes thématiques seront abordées:

- travaillez votre communication
- gérez vos émotions
- écoutez votre corps
- partagez vos projets



Tarif : Gratuit sur inscription

Renseignements et inscriptions :

Jennifer Fournier - 06 95 17 63 22
famille@kaleidoscope-saintmichel.fr



Épicierie Sociale "Le Local"

Mardi de 9h à 12h et de 13h à 16h30

Vendredi de 9h à 12h et de 13h à 16h30

6 RUE CHARLES FOUCAUD 16000 ANGOULÊME

Vous rencontrez des difficultés, l'épicierie sociale peut vous soutenir en vous proposant une aide alimentaire.

Rapprochez vous de votre référent social qui évaluera votre situation et pourra vous orienter vers ce service.

L'épicierie sociale c'est aussi un lieu convivial, où vous sont proposés des ateliers sur les thèmes de la vie quotidienne (cuisine, santé, bien-être...)

Renseignements :

Jennifer Fournier - 06 95 17 63 22

RETOUR SUR LA SAISON 2022/2023



CONDITIONS DE PARTICIPATION AUX ACTIVITÉS

- L'adhésion à l'association est obligatoire pour participer aux activités
- Seuls les adhérents à jour du règlement de leur cotisation sont autorisés à être présents pendant les ateliers. Un paiement en 3 fois vous sera proposé lors de votre inscription.
- 2 séances d'essai sont proposées aux nouveaux pratiquants d'une activité
- Compléter une fiche d'inscription, qui sera déposée au Kaléidoscope ou donnée à l'intervenant de l'activité.



CONDITIONS DE REMBOURSEMENT

Dans tous les cas de remboursement, **tout trimestre entamé est dû.**

La cotisation pourra être remboursée uniquement dans les cas suivants :

- annulation de la part du Kaléidoscope d'une activité en cours d'année (remboursement au prorata-temporis)
- maladie ou accident du participant (sur présentation d'un justificatif médical)
- changement de situation familiale sur présentation de justificatif (déménagement, mutation...)



L'ADHÉSION

ÊTRE ADHÉRENT, C'EST :

- partager les valeurs de l'association, participer à son fonctionnement et soutenir son développement
- pouvoir voter lors de l'assemblée générale annuelle
- déposer sa candidature au conseil d'association
- être couvert en responsabilité civile dans la pratique des activités proposées par la structure



L'adhésion est valable du 1^{er} juillet au 30 juin de l'année suivante

Adhésion individuelle (plein tarif) : 10 €

Adhésion individuelle (tarif réduit - 25 ans, RSA, pôle emploi) : 5 €

Adhésion familiale (plein tarif) : 20 €

Adhésion familiale (tarif réduit) : 10 €

L'ÉQUIPE DU KALÉIDOSCOPE

LES BÉNÉVOLES DU CONSEIL D'ASSOCIATION

Michel Chavagne - Emilie Dumas - Fabien Madrenes - Bernard Magnant - Christophe Mérieux - Catherine Petit - Geneviève Prébot - Marie Claude Soulat - Hadjila Touhami - Françoise Verdois - et tous les bénévoles des activités que nous remercions de leur présence et de leur engagement.

Le Conseil d'Association est ouvert à tous les adhérents sur inscription.

L'ÉQUIPE SALARIÉE

Accueil/comptabilité : Isabelle Clapaud - Sophie Wanderscheid

Gymnastique : Éric Graulout

Secteur enfance : Mickaël Bardan - Martine Bellet - Nicolas Chabernaud - Antoine Garnier-Denis - Sylvie Maurin - animateurs saisonniers.

Secteur familles/insertion/projets : Jennifer Fournier

Espace Public Numérique : Antoine Allix

Direction : Élise Guindet